

Santa Teresa 2019, Práctica 01

Prueba de Práctica

NOMENCLATURA

mn: Millas Náuticas, km: kilómetros
(G): Geográfico, (M): Magnético
Coordenadas en Grados, Minutos y Segundos
PP: Plotting Point

Desviación Magnética:

Categoría

Carta: IGM 250M Santiago

Velocidad en Nudos

Tiempo adicional al SP (seg):

2 °E

Abierta

IGM 250M

70

41

| CP | Descripción | Observaciones | Hora Pasada |
|------|--------------------------------------------------------------------------------------------|---------------|-------------|
| DESP | Despegue SCST 33° 34' 32" S / 071° 15' 46" W | | 0:00:00 |
| SP | Puente 33° 33' 56" S / 071° 12' 36" W | | 0:03:00 |
| CP1 | T de caminos (pueblo en carta) 12,4 km desde SP 038°(G) desde SP | | 0:08:45 |
| PP1 | Cima de Cerro de 803 m 33° 37' 39" S / 071° 07' 17" W | | |
| CP2 | Y de caminos (entre caminos, al E de CP1) 12,2 km desde CP1 10,4 mn desde PP1 | | 0:14:24 |
| CP3 | Cima de cuesta 086°(G) desde PP1 347°(G) hacia CP2 | | 0:21:15 |
| CP4 | Puente 23,8 km desde SP 5,9 mn desde CP3 | | 0:26:18 |
| CP5 | Medialuna (Y de caminos en carta) 217°(M) desde PP1 13,1 km desde PP1 | | 0:34:42 |
| PP2 | Cima de Cerro de 285 m 33° 48' 32" S / 071° 23' 45" W | | |
| CP6 | Puente (Y de caminos en carta, al E de PP2) 6,2 mn desde PP2 7,9 mn desde CP5 | | 0:41:28 |
| CP7 | Cruce de caminos (T en carta) 11,2 km desde PP2 032°(M) hacia PP2 | | 0:49:57 |

Santa Teresa 2019, Práctica 01

Prueba de Práctica

NOMENCLATURA

mn: Millas Náuticas, km: kilómetros
(G): Geográfico, (M): Magnético
Coordenadas en Grados, Minutos y Segundos
PP: Plotting Point

Desviación Magnética:

Categoría

Carta: IGM 250M Santiago

Velocidad en Nudos

Tiempo adicional al SP (seg):

2 °E

Abierta

IGM 250M

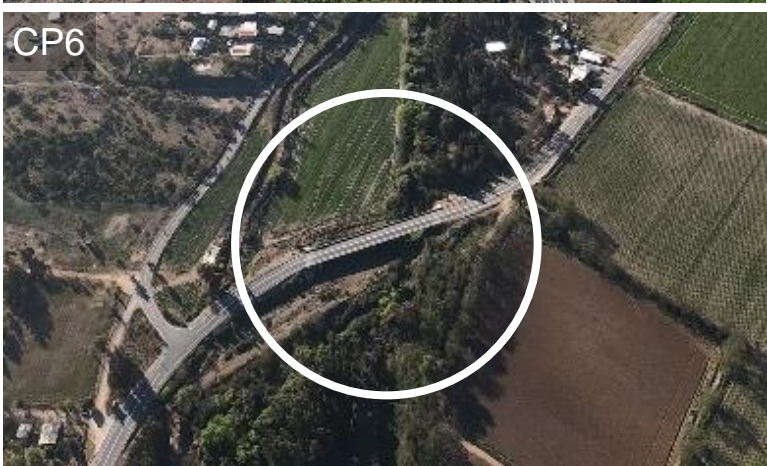
70

41

| | | | |
|------|---------------------------------------------------------------------------------------------|--|---------|
| CP8 | Cruce de caminos (T en carta) 13,1 km desde PP2 En latitud 33° 48' 20" S | | 0:55:26 |
| CP9 | Medialuna en pueblo 054°(G) desde CP8 265°(G) desde CP5 | | 1:01:41 |
| CP10 | Paso bajo nivel (unión de caminos en carta) 9,6 mn desde PP2 217°(G) hacia CP9 | | 1:06:50 |
| FP | Medialuna al S de pueblo 279°(G) desde PP1 008°(M) hacia SP | | 1:12:35 |
| | | | |
| | | | |
| | | | |
| | | | |
| | | | |
| | | | |

¡BUENA SUERTE!

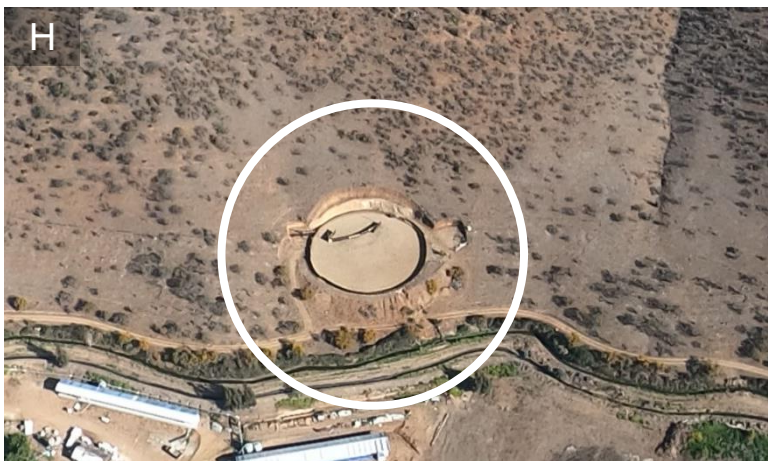
Prueba de Práctica, Santa Teresa 2019 Práctica 01, Categoría Nacional
Fotos de Punto de Viraje del SP al CP9



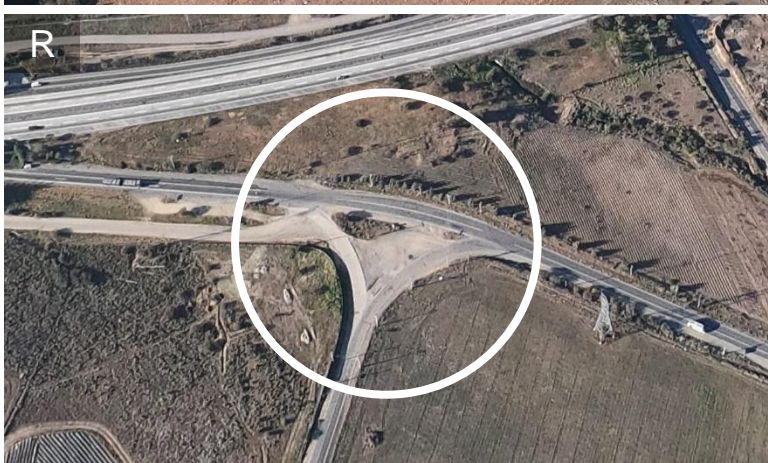
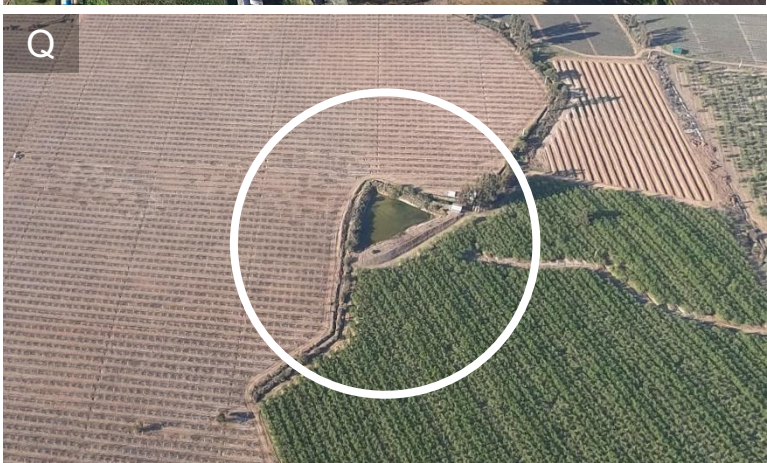
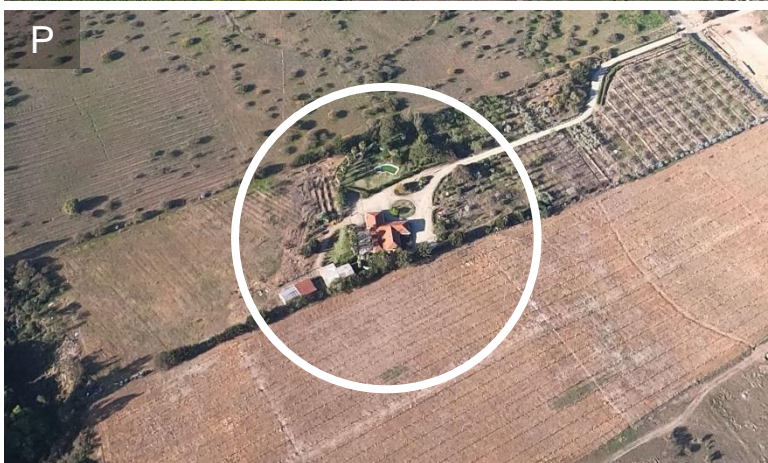
**Prueba de Práctica, Santa Teresa 2019 Práctica 01, Categoría
Nacional Fotos de Punto de Viraje del CP10 al FP**



Prueba de Práctica, Santa Teresa 2019 Práctica 01, Categoría Nacional
FOTOS DE RUTA desde el SP+5mn al CP5, DESORDENADAS



Prueba de Práctica, Santa Teresa 2019 Práctica 01, Categoría Nacional
FOTOS DE RUTA desde el CP5 al FP, DESORDENADAS



Santa Teresa 2019, Práctica 01

Hoja de Respuestas

Fecha: _____ Club: _____ Categoría (A/N): _____

Piloto: _____ Navegante: _____

Tipo Avión: _____ Matrícula: _____ Velocidad: _____

¡Muy Importante!: para la equivalencia UTC sacarle una foto al cronómetro y al GPS juntos y anotar ambas horas:

Hora Cronómetro (hh:mm:ss): _____ = Hora GPS (hh:mm:ss): _____

Para obtener los resultados mandar hoja de respuestas a webmaster@airrats.cl

| Fotos de CP | | | Fotos de Ruta | | | | Objetivos de Ruta | | | | | | | | | | | | | |
|---------------|-------|--------|---------------|------|----------|--------|--------------------------------------------------------------------------------------------------------------------------------------------------------------------------------------------------------------|------|----------|--------|---------------|--|--|--------|-----|--------|--|--|--|--|
| CP | V o F | Puntos | FR | Dist | Desde CP | Puntos | OR | Dist | Desde CP | Puntos | | | | | | | | | | |
| SP | | | A | | | | 1 | | | | | | | | | | | | | |
| CP1 | | | B | | | | 2 | | | | | | | | | | | | | |
| CP2 | | | C | | | | 3 | | | | | | | | | | | | | |
| CP3 | | | D | | | | 4 | | | | | | | | | | | | | |
| CP4 | | | E | | | | 5 | | | | | | | | | | | | | |
| CP5 | | | F | | | | 6 | | | | | | | | | | | | | |
| CP6 | | | G | | | | 7 | | | | | | | | | | | | | |
| CP7 | | | H | | | | 8 | | | | | | | | | | | | | |
| CP8 | | | I | | | | 9 | | | | | | | | | | | | | |
| CP9 | | | J | | | | 10 | | | | | | | | | | | | | |
| CP10 | | | K | | | | 11 | | | | | | | | | | | | | |
| FP | | | L | | | | 12 | | | | | | | | | | | | | |
| | | | M | | | | 13 | | | | | | | | | | | | | |
| | | | N | | | | 14 | | | | | | | | | | | | | |
| | | | O | | | | 15 | | | | | | | | | | | | | |
| | | | P | | | | Total OR | | | | | | | | | | | | | |
| | | | Q | | | | <table border="1"> <thead> <tr> <th colspan="3">Sobre Abierto</th> </tr> <tr> <th>So-bre</th> <th>Nac</th> <th>Puntos</th> </tr> </thead> <tbody> <tr> <td></td> <td></td> <td></td> </tr> </tbody> </table> | | | | Sobre Abierto | | | So-bre | Nac | Puntos | | | | |
| Sobre Abierto | | | | | | | | | | | | | | | | | | | | |
| So-bre | Nac | Puntos | | | | | | | | | | | | | | | | | | |
| | | | | | | | | | | | | | | | | | | | | |
| | | | R | | | | | | | | | | | | | | | | | |
| | | | S | | | | | | | | | | | | | | | | | |
| | | | T | | | | | | | | | | | | | | | | | |
| Total CPs | | | Total FR | | | | | | | | | | | | | | | | | |

