

# Santa Teresa 2019, Práctica 01

## Prueba de Práctica

### NOMENCLATURA

mn: Millas Náuticas, km: kilómetros  
(G): Geográfico, (M): Magnético  
Coordenadas en Grados, Minutos y Segundos  
PP: Plotting Point

Desviación Magnética:

Categoría

Carta: IGM 250M Santiago

Velocidad en Nudos

Tiempo adicional al SP (seg):

2 °E

Nacional

IGM 250M

60

18

CP	Descripción	Observaciones	Hora Pasada
DESP	<b>Despegue SCST</b> 33° 34' 32" S / 071° 15' 46" W		0:00:00
SP	<b>Puente</b> 33° 33' 56" S / 071° 12' 36" W		0:03:00
CP1	<b>T de caminos (pueblo en carta)</b> 12,4 km desde SP 038°(G) desde SP		0:09:42
PP1	<b>Cima de Cerro de 803 m</b> 33° 37' 39" S / 071° 07' 17" W		
CP2	<b>Y de caminos (entre caminos, al E de CP1)</b> 12,2 km desde CP1 10,4 mn desde PP1		0:16:18
CP3	<b>Cima de cuesta</b> 086°(G) desde PP1 347°(G) hacia CP2		0:24:18
CP4	<b>Puente</b> 23,8 km desde SP 5,9 mn desde CP3		0:30:12
CP5	<b>Medialuna (Y de caminos en carta)</b> 217°(M) desde PP1 13,1 km desde PP1		0:40:00
PP2	<b>Cima de Cerro de 285 m</b> 33° 48' 32" S / 071° 23' 45" W		
CP6	<b>Puente (Y de caminos en carta, al E de PP2)</b> 6,2 mn desde PP2 7,9 mn desde CP5		0:47:54
CP7	<b>Cruce de caminos (T en carta)</b> 11,2 km desde PP2 032°(M) hacia PP2		0:57:48

# Santa Teresa 2019, Práctica 01

## Prueba de Práctica

### NOMENCLATURA

mn: Millas Náuticas, km: kilómetros  
(G): Geográfico, (M): Magnético  
Coordenadas en Grados, Minutos y Segundos  
PP: Plotting Point

Desviación Magnética:

Categoría

Carta: IGM 250M Santiago

Velocidad en Nudos

Tiempo adicional al SP (seg):

2 °E

Nacional

IGM 250M

60

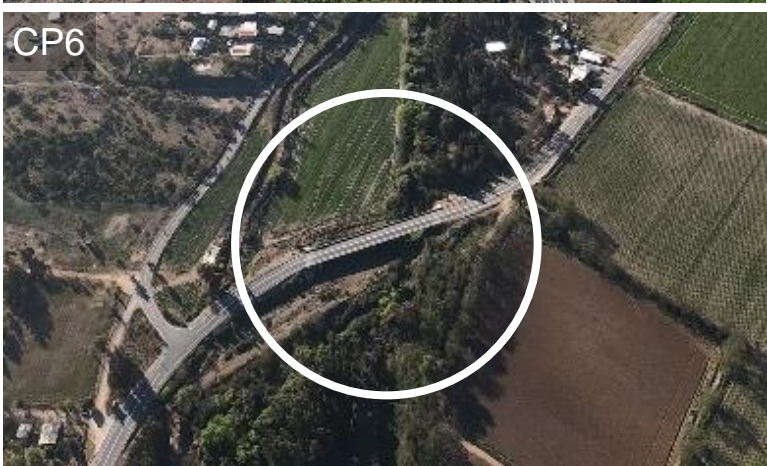
18

<b>CP8</b>	<b>Cruce de caminos (T en carta)</b> 13,1 km desde PP2 En latitud 33° 48' 20" S		<b>1:04:12</b>
<b>CP9</b>	<b>Medialuna en pueblo</b> 054°(G) desde CP8 265°(G) desde CP5		<b>1:11:30</b>
<b>CP10</b>	<b>Paso bajo nivel (unión de caminos en carta)</b> 9,6 mn desde PP2 217°(G) hacia CP9		<b>1:17:30</b>
<b>FP</b>	<b>Medialuna al S de pueblo</b> 279°(G) desde PP1 008°(M) hacia SP		<b>1:24:12</b>

**¡BUENA SUERTE!**



Prueba de Práctica, Santa Teresa 2019 Práctica 01, Categoría Nacional  
Fotos de Punto de Viraje del SP al CP9



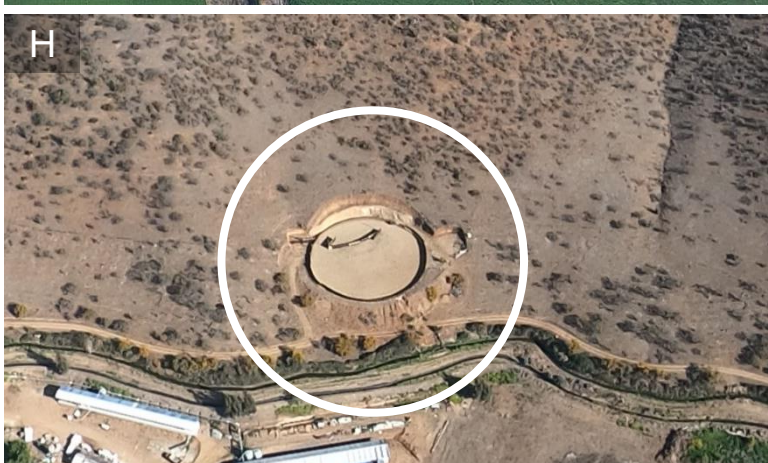


**Prueba de Práctica, Santa Teresa 2019 Práctica 01, Categoría Nacional Fotos de Punto de Viraje del CP10 al FP**





Prueba de Práctica, Santa Teresa 2019 Práctica 01, Categoría Nacional  
FOTOS DE RUTA desde el SP+5mn al CP5, DESORDENADAS





Prueba de Práctica, Santa Teresa 2019 Práctica 01, Categoría Nacional  
FOTOS DE RUTA desde el CP5 al FP, DESORDENADAS





# Santa Teresa 2019, Práctica 01

## Hoja de Respuestas

Fecha: \_\_\_\_\_ Club: \_\_\_\_\_ Categoría (A/N): \_\_\_\_\_

Piloto: \_\_\_\_\_ Navegante: \_\_\_\_\_

Tipo Avión: \_\_\_\_\_ Matrícula: \_\_\_\_\_ Velocidad: \_\_\_\_\_

¡Muy Importante!: para la equivalencia UTC sacarle una foto al cronómetro y al GPS juntos y anotar ambas horas:

Hora Cronómetro (hh:mm:ss): \_\_\_\_\_ = Hora GPS (hh:mm:ss): \_\_\_\_\_

Para obtener los resultados mandar hoja de respuestas a [webmaster@airrats.cl](mailto:webmaster@airrats.cl)

Fotos de CP			Fotos de Ruta				Objetivos de Ruta													
CP	V o F	Puntos	FR	Dist	Desde CP	Puntos	OR	Dist	Desde CP	Puntos										
SP			A				1													
CP1			B				2													
CP2			C				3													
CP3			D				4													
CP4			E				5													
CP5			F				6													
CP6			G				7													
CP7			H				8													
CP8			I				9													
CP9			J				10													
CP10			K				11													
FP			L				12													
			M				13													
			N				14													
			O				15													
			P				Total OR													
			Q				<table border="1"> <thead> <tr> <th colspan="3">Sobre Abierto</th> </tr> <tr> <th>So-bre</th> <th>Nac</th> <th>Puntos</th> </tr> </thead> <tbody> <tr> <td></td> <td></td> <td></td> </tr> </tbody> </table>				Sobre Abierto			So-bre	Nac	Puntos				
Sobre Abierto																				
So-bre	Nac	Puntos																		
			R																	
			S																	
			T																	
Total CPs			Total FR																	

