

SCTS 2023 CRV 01 - Categoría Abierta

Prueba de Práctica

Carta: OpenTopoMap zoom 12

Velocidad prueba: 70 nudos Desviación Magnética: 1° E

Velocidad al SP: 70 nudos Segundos adicionales al SP: 175

¡Muy importante!, sacarle una foto al cronómetro y al GPS juntos
y/o anotar la equivalencia de horas en la hoja de respuestas.

TP	Esquema	Descripción	Observaciones	Hora Pasada
TOP		Despegue SCTS 33° 34' 34" S / 071° 15' 46" W		0:00:00
SP		Puente de ferrocarril 209°(G) desde TOP 6.8 km desde TOP		0:06:00
TP1		Medialuna 019°(G) hacia TOP 8.8 nm desde SP		0:13:33
TP2		Entrada cementerio 221°(G) desde TP1 339°(G) desde TP3		0:20:24
TP3		Y de camino con huella 33° 58' 36" S / 071° 23' 59" W	Entre TP3 y TP4 seguir el camino	0:26:14
TP4		Cima de cuesta 34° 03' 49" S / 071° 22' 35" W		0:30:57
TP5		Cancha de tenis 17.7 km desde TP4 En longitud 071° 11' 12" W		0:39:11
TP6		Esquina N tranque 20.7 km desde TP5 10.2 nm desde TP3	Al N de TP3	0:48:47
TP7		Puente 146°(M) hacia TP6 061°(M) desde TP2		0:55:13
TP8		Puente (centro del puente recto) 27.9 km desde TP2 En latitud 33° 42' 52" S	Entre TP8 y FP volar arco centrado en 33° 39' 43" S / 071° 10' 21" W Precaución con tráfico de Melipilla	1:01:08
FP		Medialuna 6 nm desde TP8 7.4 km desde SP	Al N del SP	1:07:08

SCTS 2023 CRV 01 - Categoría Abierta

Hoja de Respuestas

Fecha: _____ Club: _____

Piloto: _____ Navegante: _____

Tipo Avión: _____ Matrícula: _____ Velocidad: _____

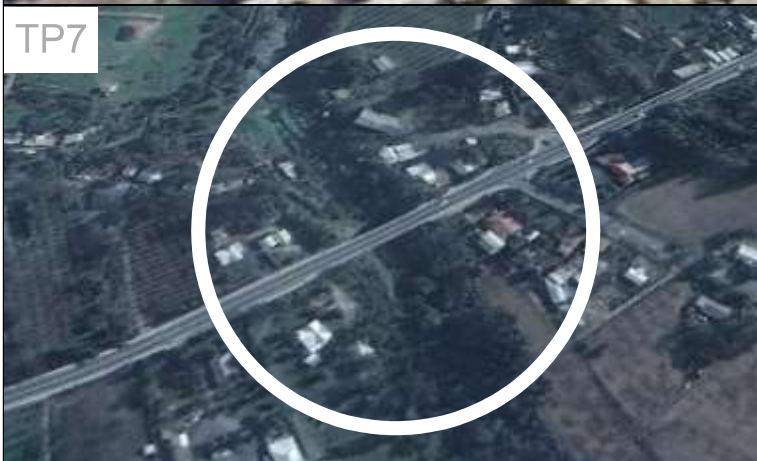
¡Muy importante!, sacarle una foto al cronómetro y al GPS juntos y anotar la equivalencia de horas:

Hora Cronómetro (hh:mm:ss): _____ Hora GPS (hh:mm:ss): _____

TP	V o F	Puntos	FR	Dist	De TP	Puntos
SP			A			
TP1			B			
TP2			C			
TP3			D			
TP4			E			
TP5			F			
TP6			G			
TP7			H			
TP8			I			
FP			J			
TOTAL			TOTAL			

SCTS 2023 CRV 01 - Categoría Abierta

Fotos de TPs desde el SP al FP



SCTS 2023 CRV 01 - Categoría Abierta

Fotos de Ruta entre el SP + 5mn y el FP, ORDENADAS

