

SCAC 2023 CRV 01 - Categoría Abierta

Prueba de Práctica

Carta: OpenTopoMap zoom 12

Velocidad prueba: 70 nudos Desviación Magnética: 9° E
Velocidad al SP: 70 nudos Segundos adicionales al SP: 156

¡Muy importante!, sacarle una foto al cronómetro y al GPS juntos
y/o anotar la equivalencia de horas en la hoja de respuestas.

TP	Esquema	Descripción	Observaciones	Hora Pasada
TOP		Despegue SCAC 41° 54' 23" S / 073° 47' 48" W		0:00:00
SP		T de caminos 088°(G) desde TOP 5.1 km desde TOP	Entre SP y TP1 seguir el camino y la carretera	0:05:00
TP1		Cruce de caminos 071°(G) desde TOP 8.9 nm desde SP		0:12:48
TP2		Puente 14.8 km desde TP1 En longitud 073° 31' 04" W		0:19:39
TP3		T de caminos 13.5 km desde TP2 8.4 nm desde SP	Al S de TP2	0:25:54
TP4		Loza pista 180°(G) desde TP2 En latitud 42° 09' 18" S		0:34:13
TP5		Puente 095°(M) hacia TP4 En longitud 073° 43' 29" W		0:42:01
TP6		Curva de río 42° 12' 01" S / 073° 59' 22" W		0:52:18
TP7		Desembocadura 24.7 km desde TOP 28.6 km desde TP5	Entre TP7 y TP8 volar arco centrado en 41° 59' 48" S / 073° 55' 56" W	1:00:27
TP8		Puente 031°(M) desde TP7 114°(M) hacia FP		1:09:06
FP		Puente 41° 56' 14" S / 073° 49' 51" W		1:14:09

SCAC 2023 CRV 01 - Categoría Abierta

Hoja de Respuestas

Fecha: _____ Club: _____

Piloto: _____ Navegante: _____

Tipo Avión: _____ Matrícula: _____ Velocidad: _____

¡Muy importante!, sacarle una foto al cronómetro y al GPS juntos y anotar la equivalencia de horas:

Hora Cronómetro (hh:mm:ss): _____ Hora GPS (hh:mm:ss): _____

TP	V o F	Puntos
SP		
TP1		
TP2		
TP3		
TP4		
TP5		
TP6		
TP7		
TP8		
FP		
TOTAL		

FR	Dist	De TP	Puntos
A			
B			
C			
D			
E			
F			
G			
H			
I			
TOTAL			

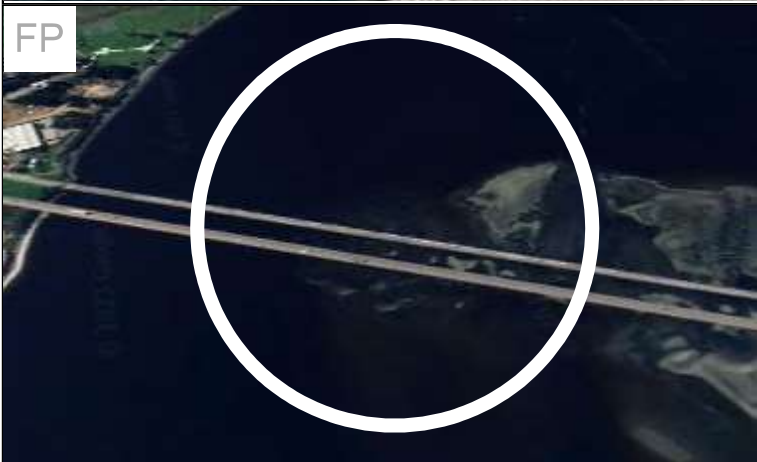
SCAC 2023 CRV 01 - Categoría Abierta

Respuestas

TP	V o F	FR	Dist	De TP
SP	V	A	5.8	SP
TP1	V	B	3.4	TP1
TP2	V	C	4.9	TP2
TP3	V	D	7.8	TP3
TP4	V	E	5.6	TP4
TP5	V	F	6	TP5
TP6	V	G	4.2	TP6
TP7	V	H	3.5	TP7
TP8	V	I	3.7	TP8
FP	F			

SCAC 2023 CRV 01 - Categoría Abierta

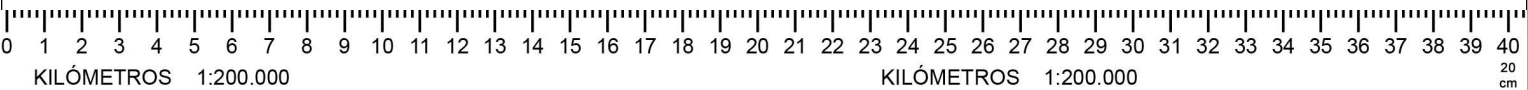
Fotos de TPs desde el SP al FP



SCAC 2023 CRV 01 - Categoría Abierta

Fotos de Ruta entre el SP + 5mn y el FP, ORDENADAS





073° 30' W

41° 50' S

42° 00' S

42° 10' S

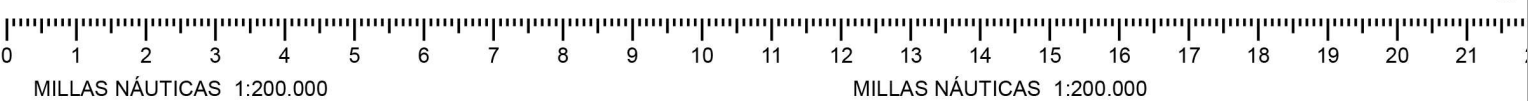
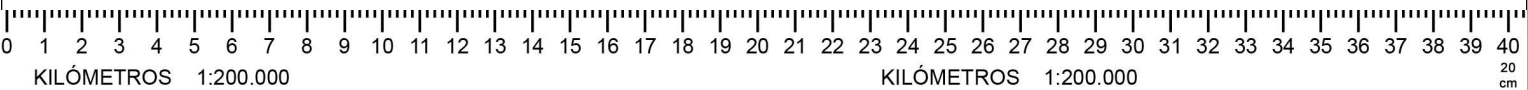
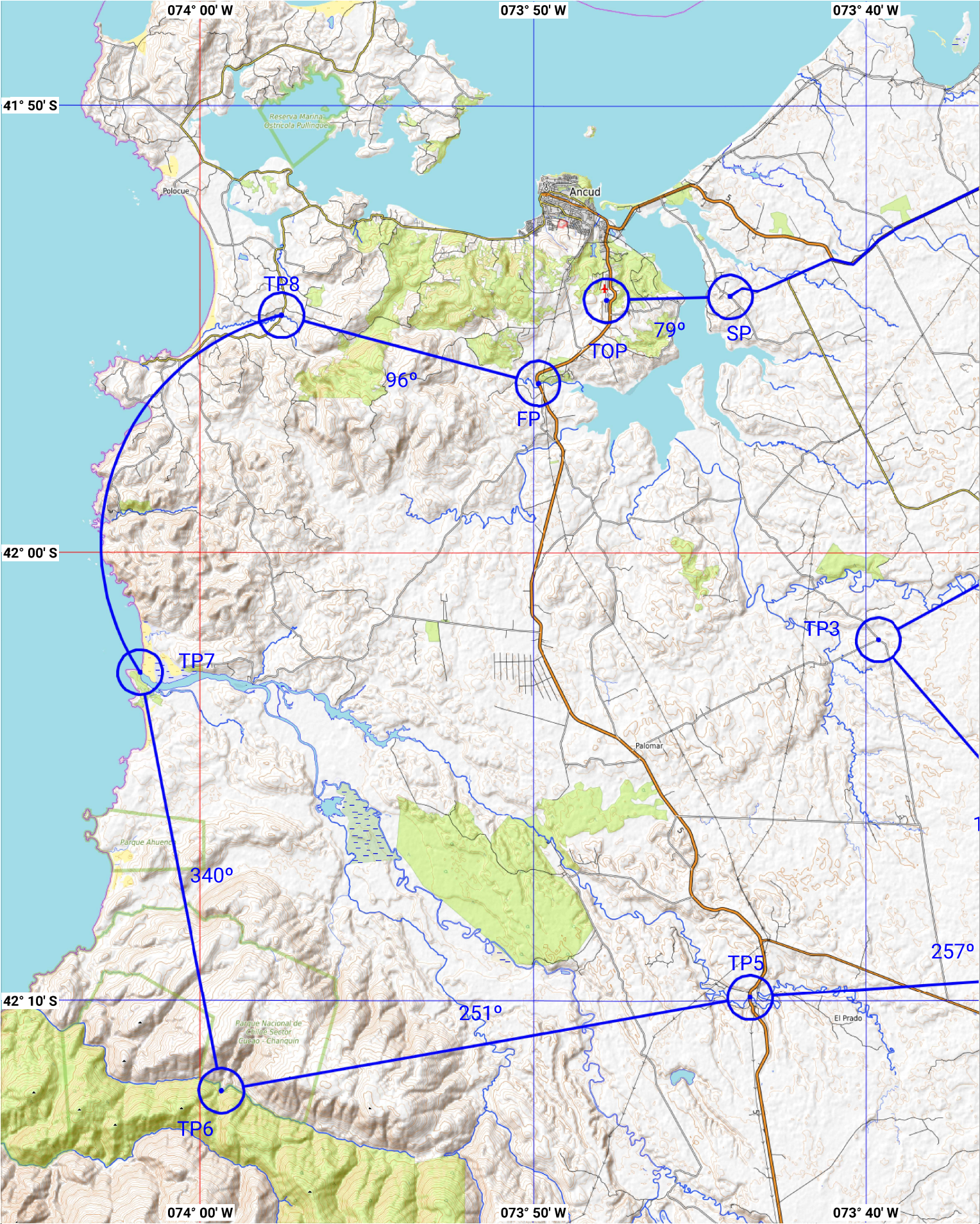
073° 30' W

41° 50' S

42° 00' S

42° 10' S

073° 30' W



073° 30' W

TP1

41° 50' S

159°

Linco

TP2

232°

42° 00' S

131°

TP3

42° 10' S

073° 30' W

073° 30' W