

SCCH 2023 CRV 01 - Categoría Abierta

Prueba de Práctica

Carta: OpenTopoMap zoom 12

Velocidad prueba: 70 nudos Desviación Magnética: 4° E

Velocidad al SP: 70 nudos Segundos adicionales al SP: 170

¡Muy importante!, sacarle una foto al cronómetro y al GPS juntos
y/o anotar la equivalencia de horas en la hoja de respuestas.

TP	Esquema	Descripción	Observaciones	Hora Pasada
TOP		Despegue SCCH 36° 34' 57" S / 072° 01' 53" W		0:00:00
SP		Cables sobre camino 36° 36' 14" S / 071° 57' 35" W		0:06:00
TP1		Centro de isla en embalse 108°(G) desde TOP 15.9 km desde SP		0:13:22
TP2		Y de caminos 196°(G) desde TP1 5.9 nm desde TP1		0:18:25
TP3		Puente 18.6 km desde TOP 11.4 nm desde TP2	al S de TP2	0:28:11
TP4		Puente de ferrocarril 096°(G) hacia TP3 En longitud 072° 17' 17" W		0:37:42
TP5		Paso sobre nivel 36° 39' 34" S / 072° 27' 34" W		0:45:40
TP6		Antenas en cima de cerro 014°(G) desde TP5 287°(M) desde TOP		0:53:28
TP7		Borde N represa 226°(M) hacia TP6 281°(M) desde TP8	Entre TP7 y TP8 volar arco centrado en 36° 28' 52" S / 072° 13' 41" W	0:59:13
TP8		Curva de camino 36° 26' 59" S / 072° 07' 24" W		1:09:20
FP		Puente de ferrocarril (extremo Sur) 13.6 km desde SP En latitud 36° 33' 01" S		1:14:39

SCCH 2023 CRV 01 - Categoría Abierta

Hoja de Respuestas

Fecha: _____ Club: _____

Piloto: _____ Navegante: _____

Tipo Avión: _____ Matrícula: _____ Velocidad: _____

¡Muy importante!, sacarle una foto al cronómetro y al GPS juntos y anotar la equivalencia de horas:

Hora Cronómetro (hh:mm:ss): _____ Hora GPS (hh:mm:ss): _____

TP	V o F	Puntos
SP		
TP1		
TP2		
TP3		
TP4		
TP5		
TP6		
TP7		
TP8		
FP		
TOTAL		

FR	Dist	De TP	Puntos
A			
B			
C			
D			
E			
F			
G			
H			
I			
TOTAL			

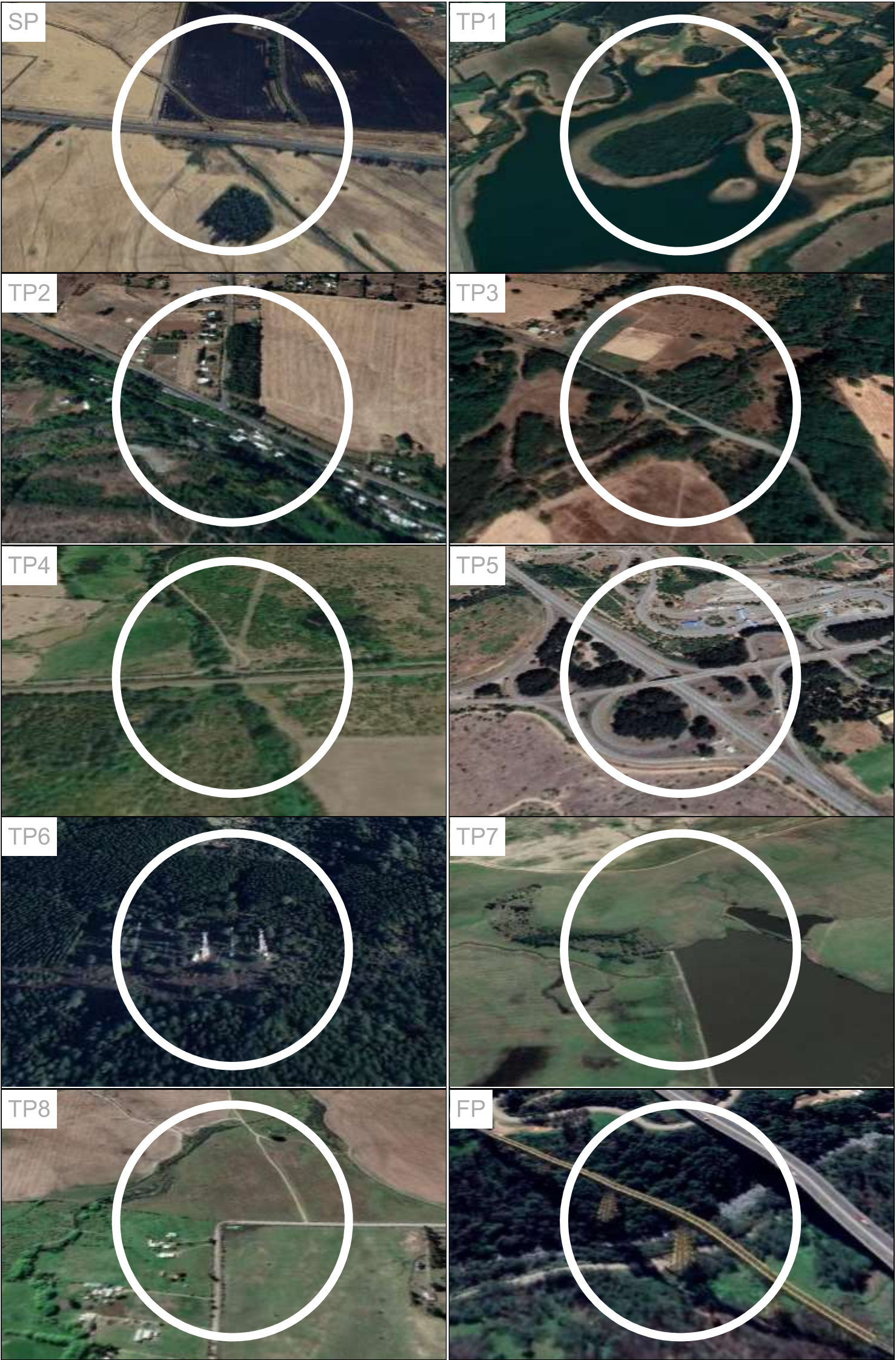
SCCH 2023 CRV 01 - Categoría Abierta

Respuestas

TP	V o F	FR	Dist	De TP
SP	V	A	6.1	SP
TP1	V	B	4	TP1
TP2	V	C	7.3	TP2
TP3	V	D	3.6	TP3
TP4	V	E	4.3	TP4
TP5	V	F	4.1	TP5
TP6	V	G	3	TP6
TP7	V	H	5.1	TP7
TP8	V	I	4.1	TP8
FP	F			

SCCH 2023 CRV 01 - Categoría Abierta

Fotos de TPs desde el SP al FP



SCCH 2023 CRV 01 - Categoría Abierta

Fotos de Ruta entre el SP + 5mn y el FP, ORDENADAS



